

Transitie en transformatie Jeugdhulp Haaglanden

Priscilla Stikkorum en Ageeth Rentrop
19 oktober 2017



Inhoud presentatie gemeenten

- Transitie Jeugdhulp
 - Uitgangspunten transitie
 - Taken gemeenten
 - Woonplaatsbeginsel
 - Samenhang met WMO en Participatiewet
- Transitie Jeugdhulp Haaglanden
 - Het zorglandschap
 - Positionering GI en RN binnen het zorglandschap
- Transformatie samenwerking GI en lokale (jeugd)teams gemeenten

Transitie Jeugdhulp Uitgangspunten

- Preventie en uitgaan van eigen verantwoordelijkheid en eigen mogelijkheden
- De-medicaliseren, ontzorgen en normaliseren
- Eerder de juiste hulp op maat te bieden
- Integrale hulp aan gezinnen: één gezin één plan één regisseur
- Meer ruimte voor professionals

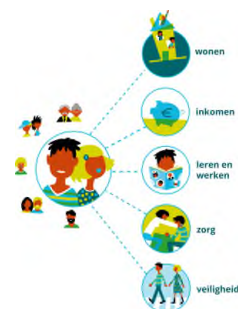
Transitie Jeugdhulp taken en verantwoordelijkheden gemeenten

- Gemeenten hebben de plicht om jeugdhulp en ondersteuning te bieden:
 - de jeugdige adviseren welke hulp het beste past;
 - samen met de jeugdige de goede vorm van jeugdhulp kiezen;
 - zorgen dat de gekozen jeugdhulp ook echt beschikbaar is.
- Gemeenten hebben de taak om te zorgen voor:
 - jeugdhulpaanbieders van goede kwaliteit;
 - een beleidsplan voor preventie, ondersteuning, hulp en zorg;
 - voorzieningen op het gebied van jeugdhulp (jeugdhulpplicht);
 - Jeugdbeschermingsmaatregelen en jeugdreclassering;
 - maatregelen voor de aanpak van kindermishandeling (o.a. door de inrichting van Veilig Thuis);
 - de samenwerking met andere sectoren zoals zorg, onderwijs, politie en justitie;
 - vertrouwenspersonen voor jeugdigen, hun ouders/pleegouders die te maken hebben met jeugdhulpverleners.

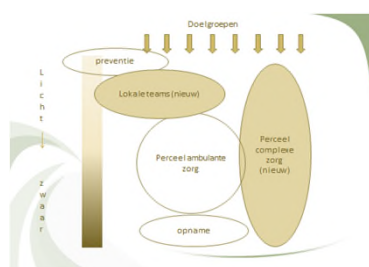
Transitie Jeugdhulp Woonplaatsbeginsel

- Regelt welke gemeente verantwoordelijk is voor de jeugdhulp en welke gemeente betaalt voor de jeugdhulp.

Transitie Jeugdhulp Samenhang met andere domeinen (1)



Transitie Jeugdhulp Haaglanden Zorglandschap



Transitie Jeugdhulp Haaglanden Lokale Functies

- Lokale teams (jeugd en WMO, soms gecombineerd)
- Passend Onderwijs en Leerplicht
- Werk en Inkomen
- Schuldhulpverlening
- Bijstand
- Wonen
- Veiligheid
- Huisverboden
- ...

Transitie Jeugdhulp Haaglanden

(sub)regionale functies



- Gecertificeerde Instelling
- Veilig Thuis (H10)
- Crisis Interventie Team (H10, gepositioneerd binnen GI)
- Jeugdbeschermingstafel (H1, H4 en H5)
- Beschermd wonen en maatschappelijke opvang (verantwoordelijkheid Delft en Den Haag)

Transitie Jeugdhulp Samenhang met andere domeinen (2)



- Gezien de breedte van de thematiek en problematiek van gezinnen, is samenwerking tussen de verschillende domeinen in de gemeente onvermijdelijk.
- Vraagt om maatwerk en integrale samenwerking tussen alle domeinen. Deze integrale samenwerking is nog niet altijd vanzelfsprekend.

Transformatie samenwerking GI en lokale (jeugd)teams gemeenten (1)



- Doelen
 - Meer maatwerk door het beter benutten mogelijkheden van gemeenten breed sociaal domein
 - Borgen samenhang en continuïteit van zorg
 - Optimaal benutten expertise
 - Daadwerkelijk werken vanuit één gezin, één plan en één regisseur
- Kern van de transformatie: Van volgtijdelijk inzet van hulp naar parallelle inzet van hulp:
 - Geïntegreerde werkprocessen
 - Werken vanuit gedeelde waarden, principes en normen
 - Komen tot één hulpverleningsplan/ondersteuningsplan
 - Een goede en duidelijke daaruit volgende rol- en taakverdeling.

Transformatie samenwerking GI en lokale (jeugd)teams gemeenten (2)



- Hoe?
 - Een beweging naar voren: GI Expertise naar het lokale veld
 - Verbeteren Samenspel: Integratie van werkproces
 - Nieuwe taken: ontwikkelen van competenties
 - Sluitende zorg: basiskwaliteit voor Lokale Teams.